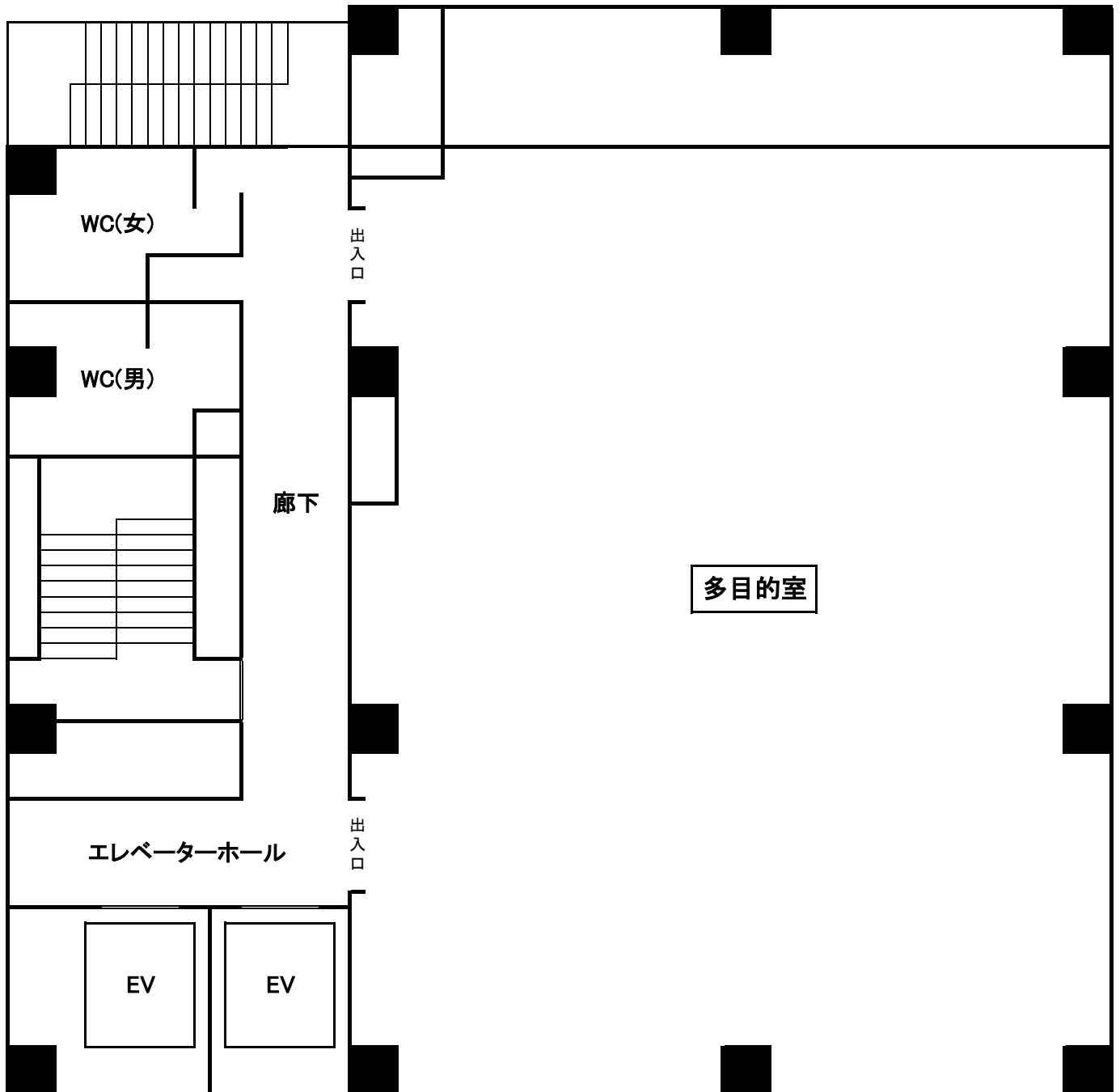


健保会館 5階 平面図(多目的室)

※スクール形式(参考)



健保会館利用料金表

※利用料金の上段は組合員、下段の()内金額は組合員以外です。

階数	施設名	(面積)	利 用 料 金			
			9時～12時	13時～17時	17時～19時	9時～19時
5 階	多目的室	(260.9㎡)	6,000円	8,000円	4,000円	18,000円
			(18,000円)	(24,000円)	(12,000円)	(54,000円)